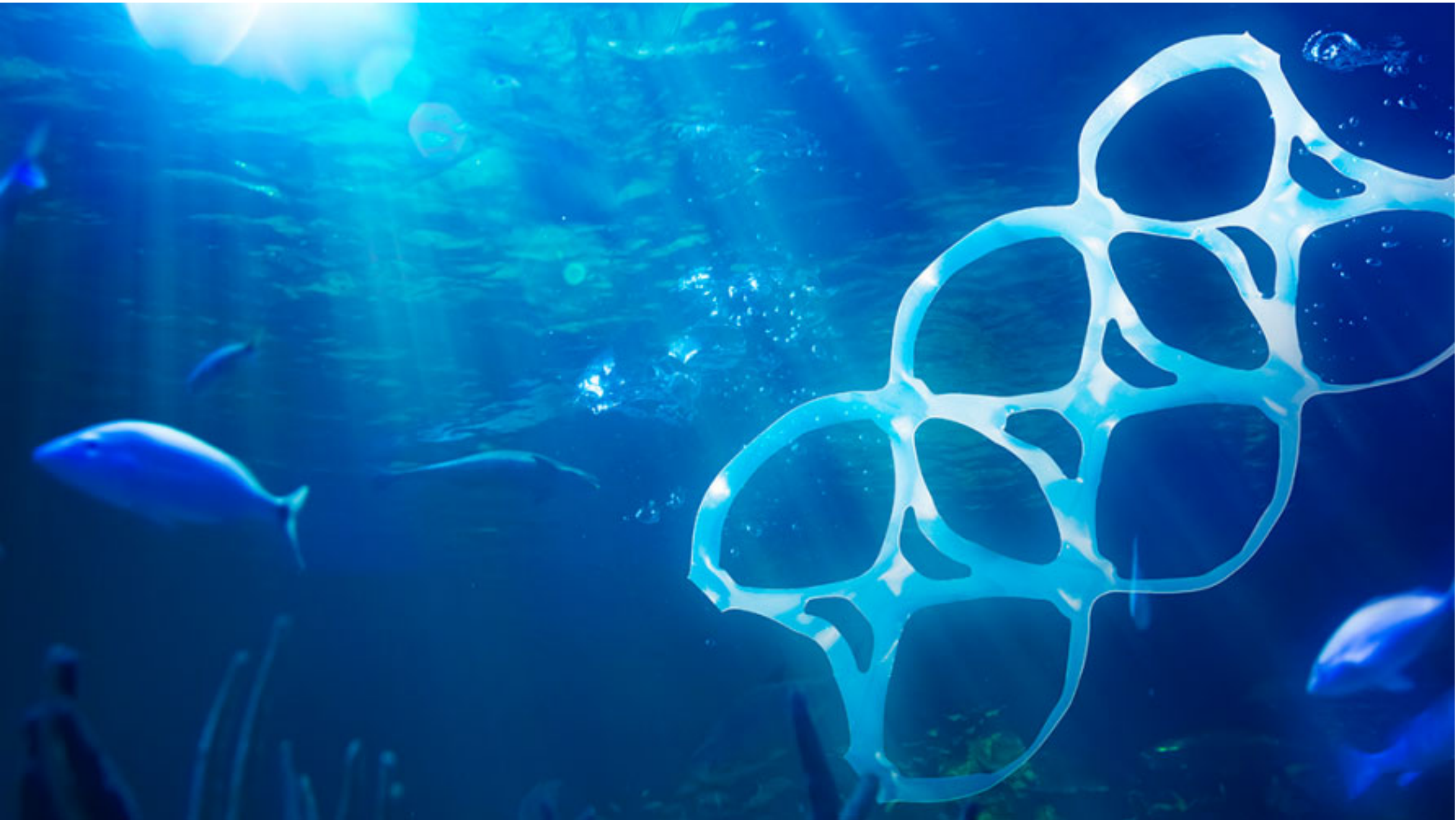




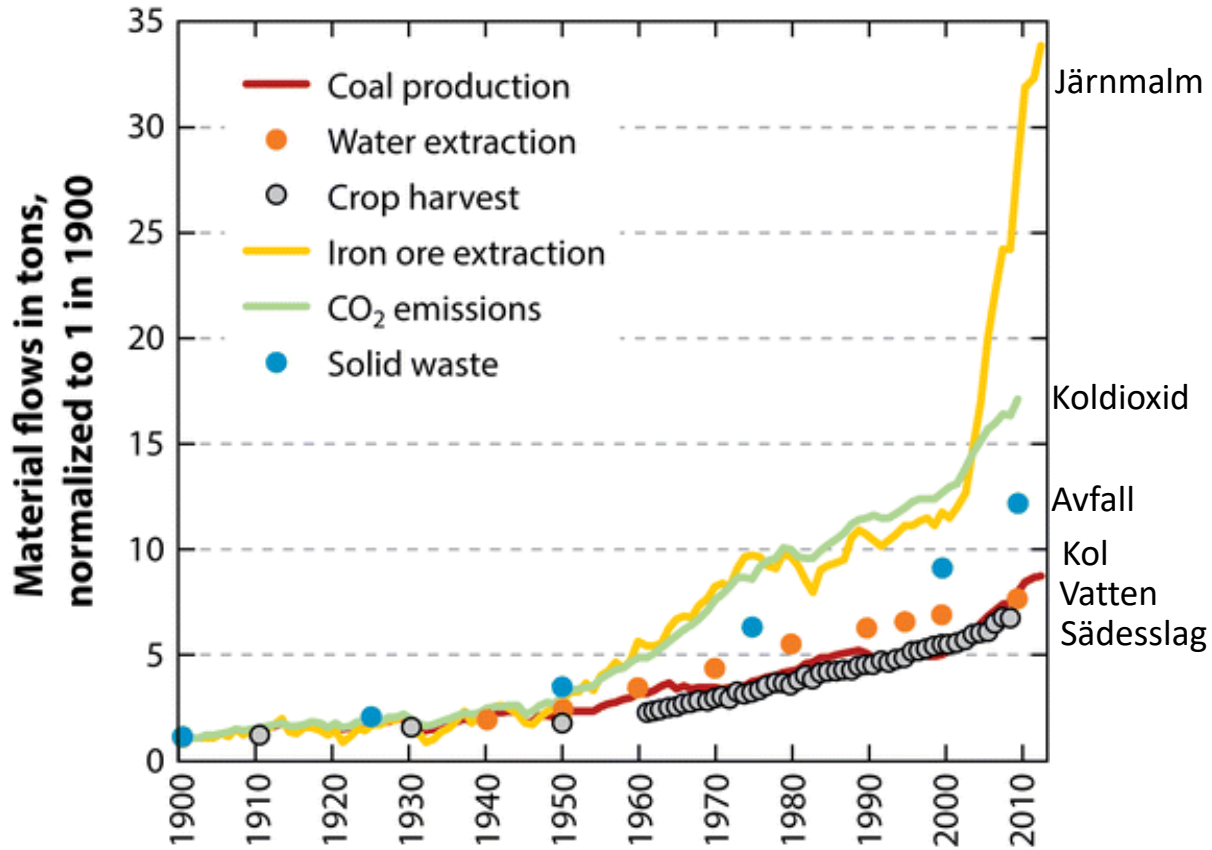
NORTH EUROPEAN ENERGY PERSPECTIVES PROJECT

Energiåtervinning i en cirkulär ekonomi – lokala perspektiv på en global utmaning

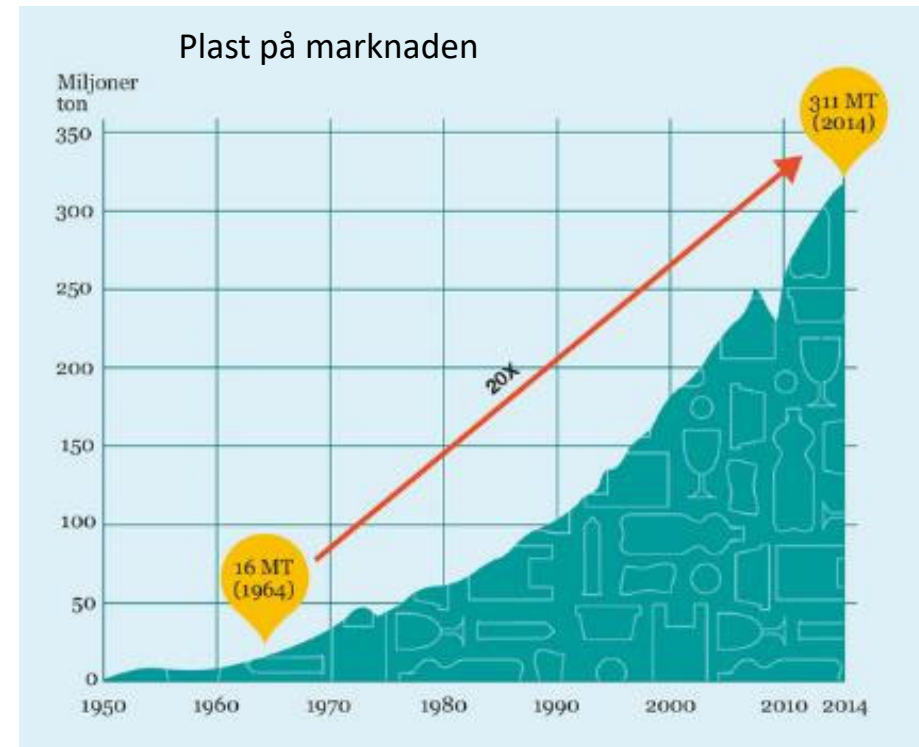
Jenny Sahlin, Profu 20190313



Materialflöden och avfallsgenerering

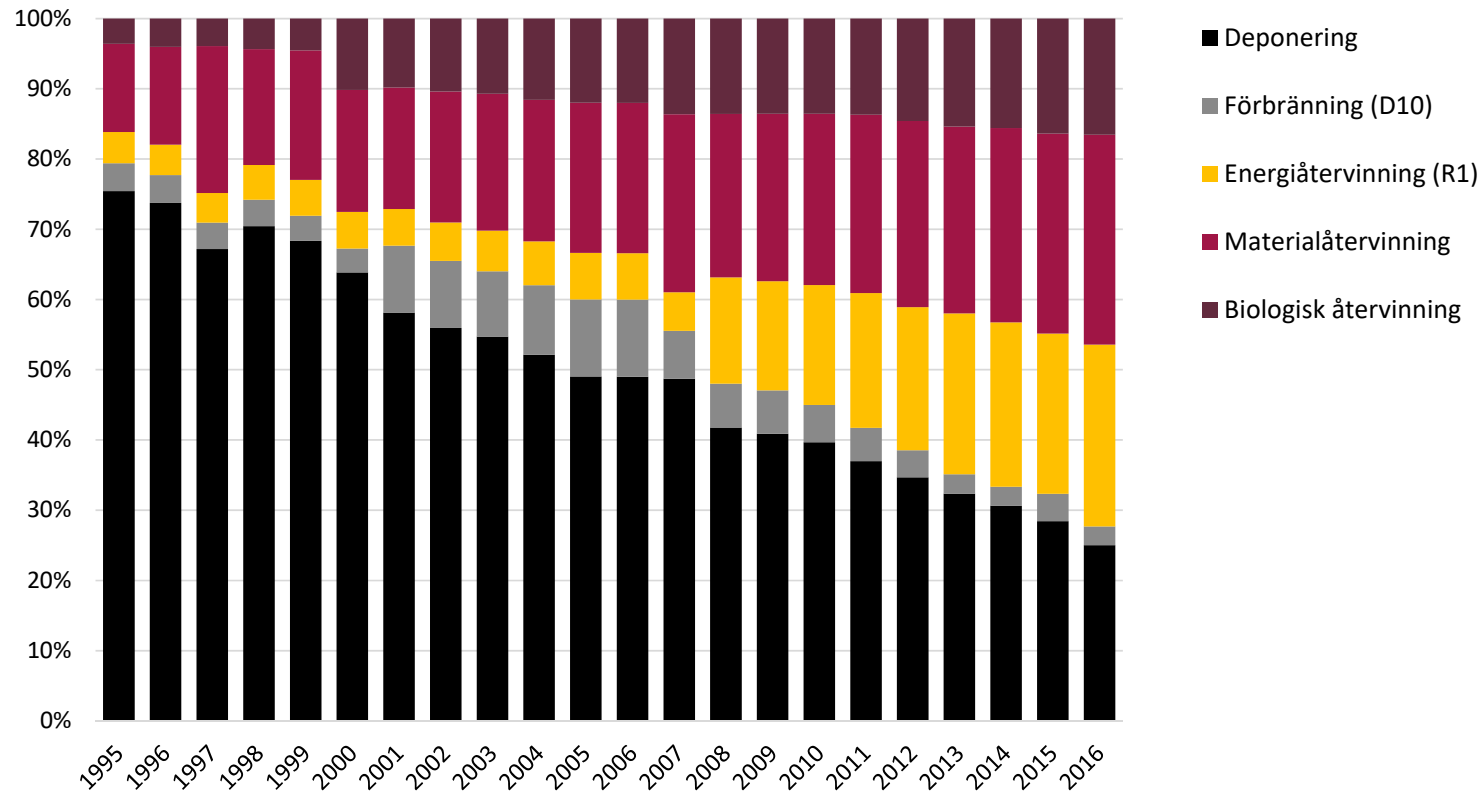


1900 = 1 Källa: Krausman et al, 2017



Källa: Plastics Europe

EU har minskat avfall till deponi, men mycket kvar för att nå 10 % år 2035



Fokus förskjuts inom hållbarhet och resurshushållning: från energieffektivitet till avgiftning och materialfokus

Kondensdrift



El

Högeffektiv CHP



El, värme

Avgiftning



El, värme, metaller

Lokalt perspektiv

Arbetet med ökad utsortering av plast

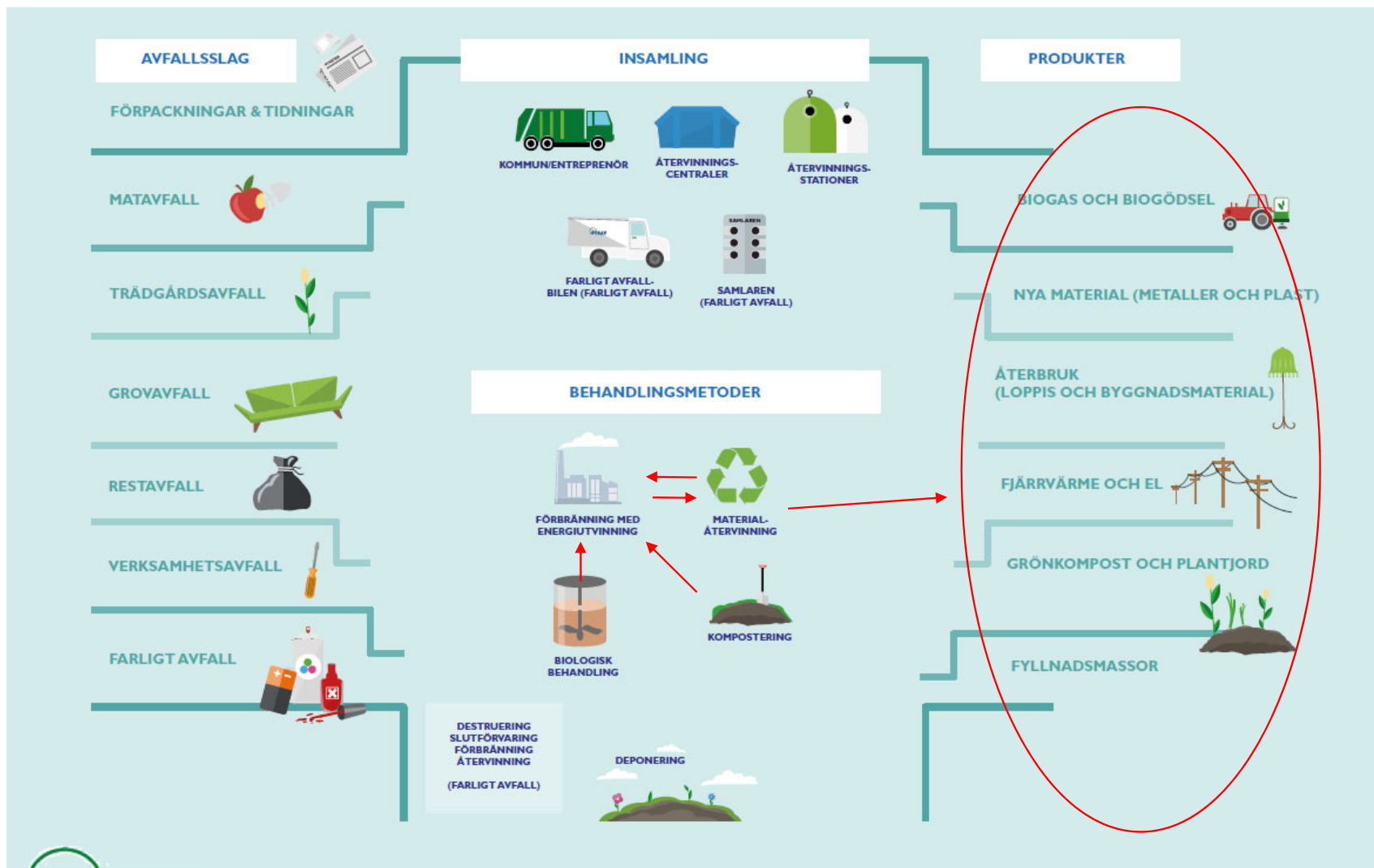
Lägesbeskrivning utifrån intervjuer med 29 energiåtervinningsföretag år 2018

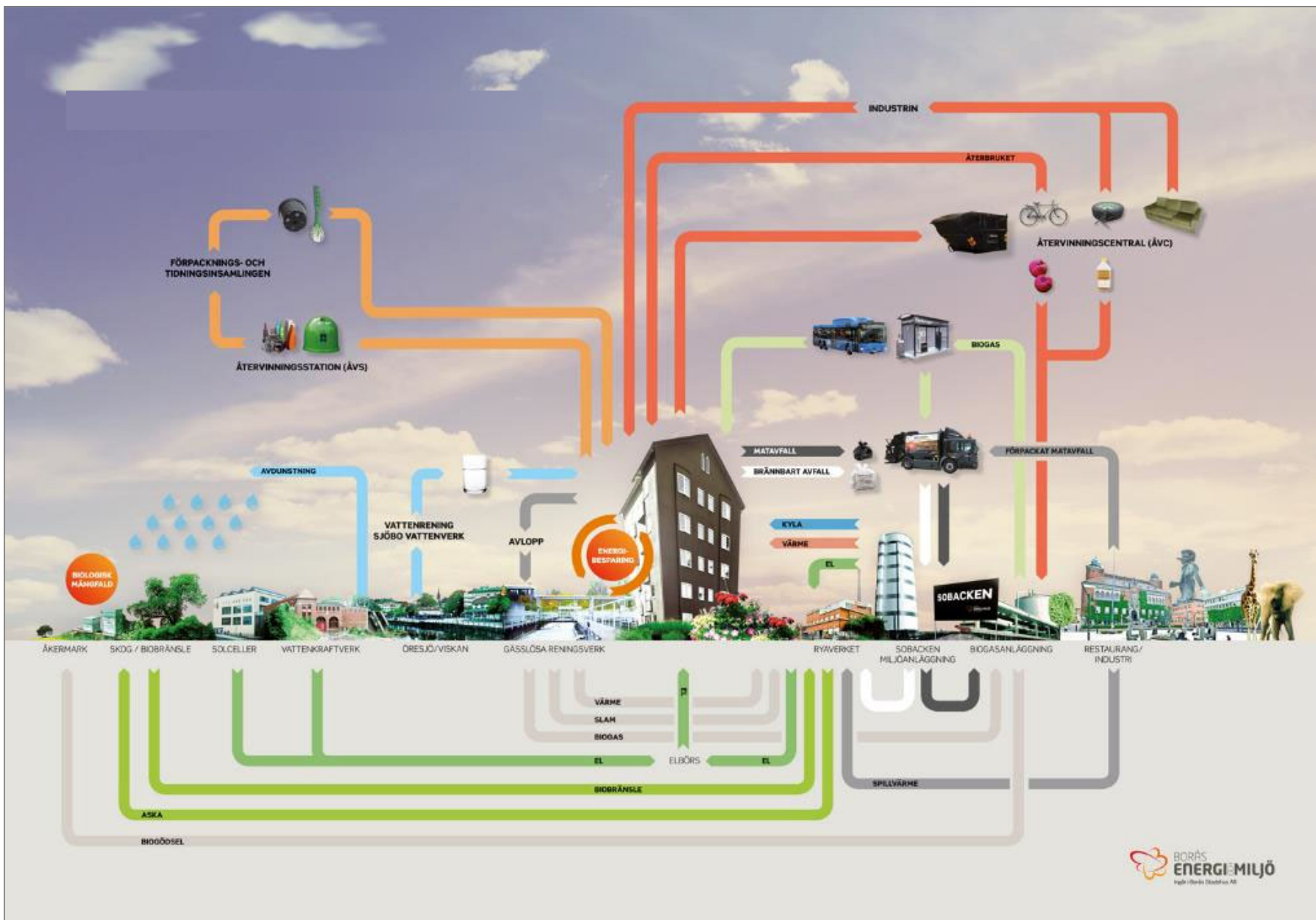


- "Börjat kommunicera, men ställer inte krav än. Svårt att få ekonomin"
- " Ställer krav på att sortera ut överstort plast"

- "Vi behöver skydda vår affär "
- "Återkopplat när avfallet innehåll mycket av fraktionerna, har dock fått svar att det inte går att materialåtervinna"
- "Jobbar aktivt och ställer krav - frågan är vad man gör med den utsorterade plasten"
- "Utsorteringen fungerar med de stora aktörerna, svårare med de mindre"









Tack för er uppmärksamhet

Profu
Götaforsliden 13
Möln dal

Gustavslundsvägen 143
Bromma

jenny.sahlin@profu.se
070-321 90 60
www.profus.se