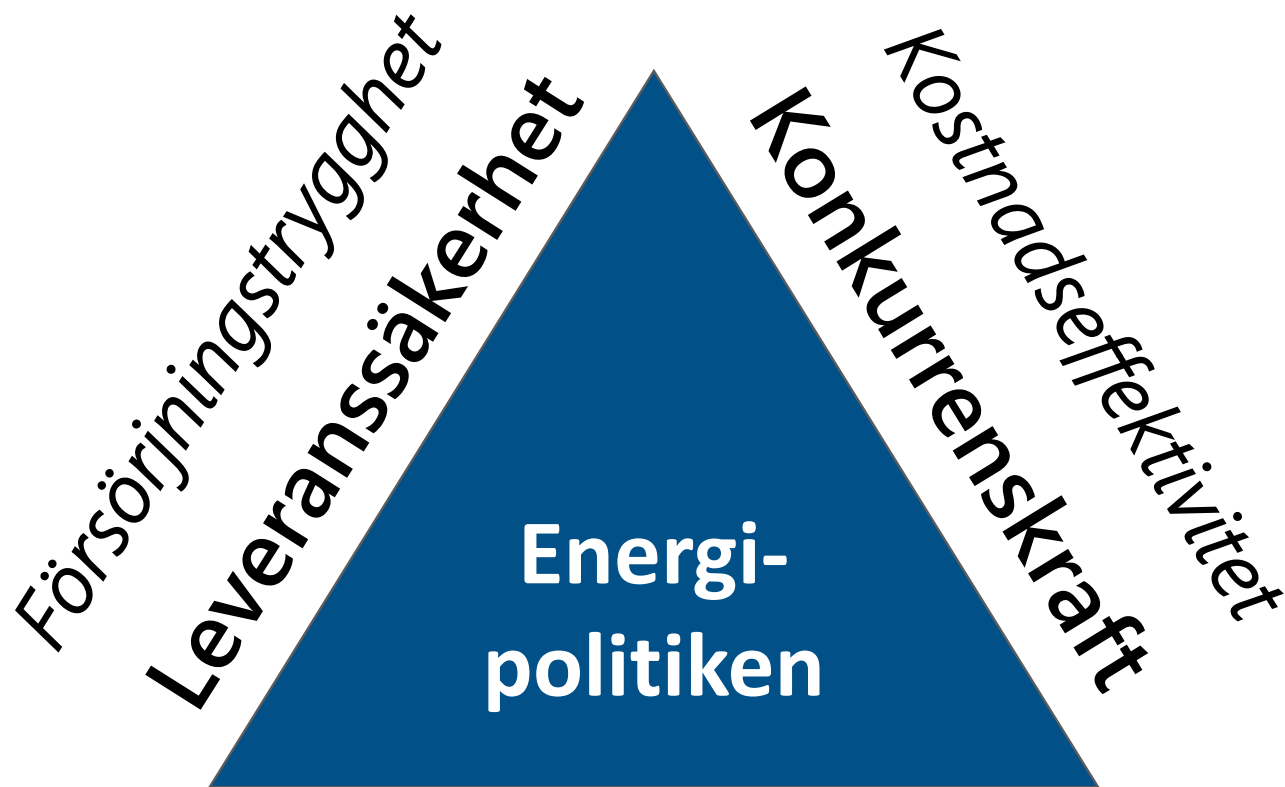




NORTH EUROPEAN ENERGY PERSPECTIVES PROJECT

Ett klimatneutralt, leveranssäkert och konkurrenskraftigt energisystem

- Politiska möjligheter och utmaningar...



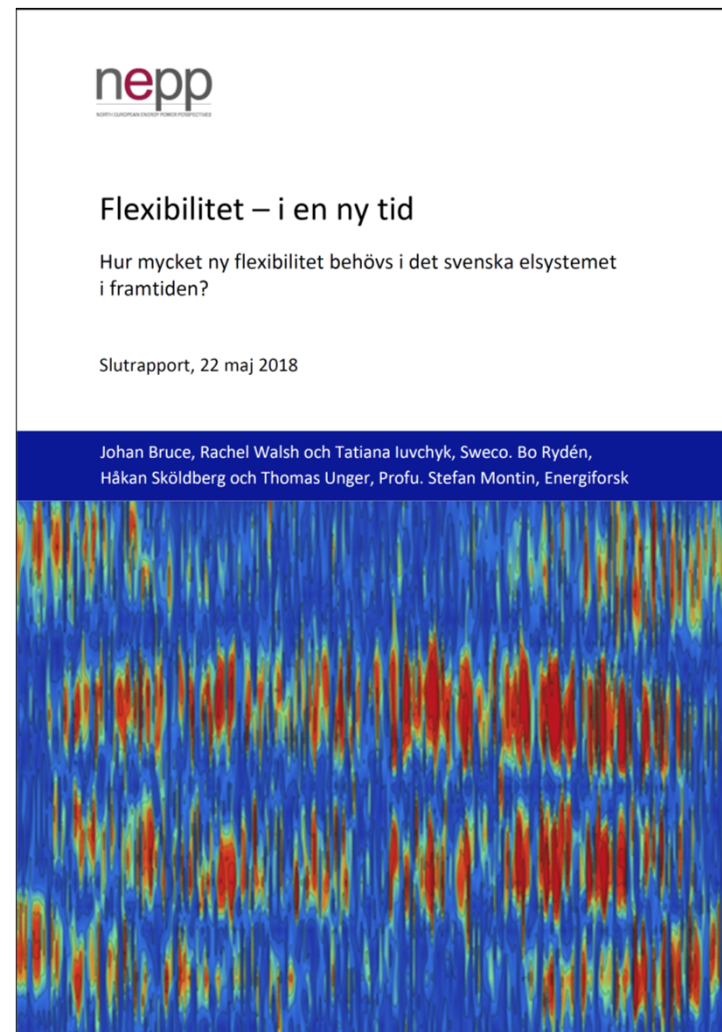
Klimat & miljö

“The EU Energy Union will help to provide secure, affordable and clean energy for EU citizens and businesses.”

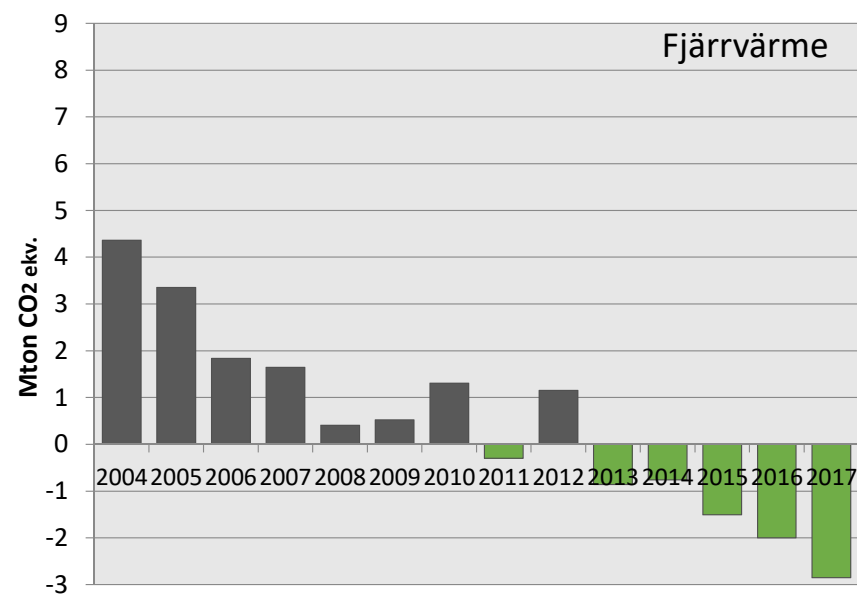
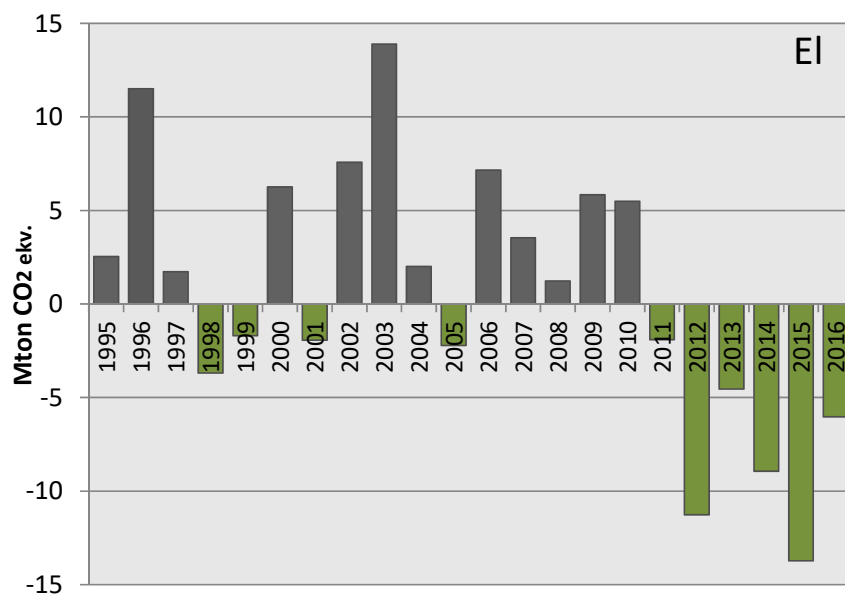
Etapp 1



Etapp 2



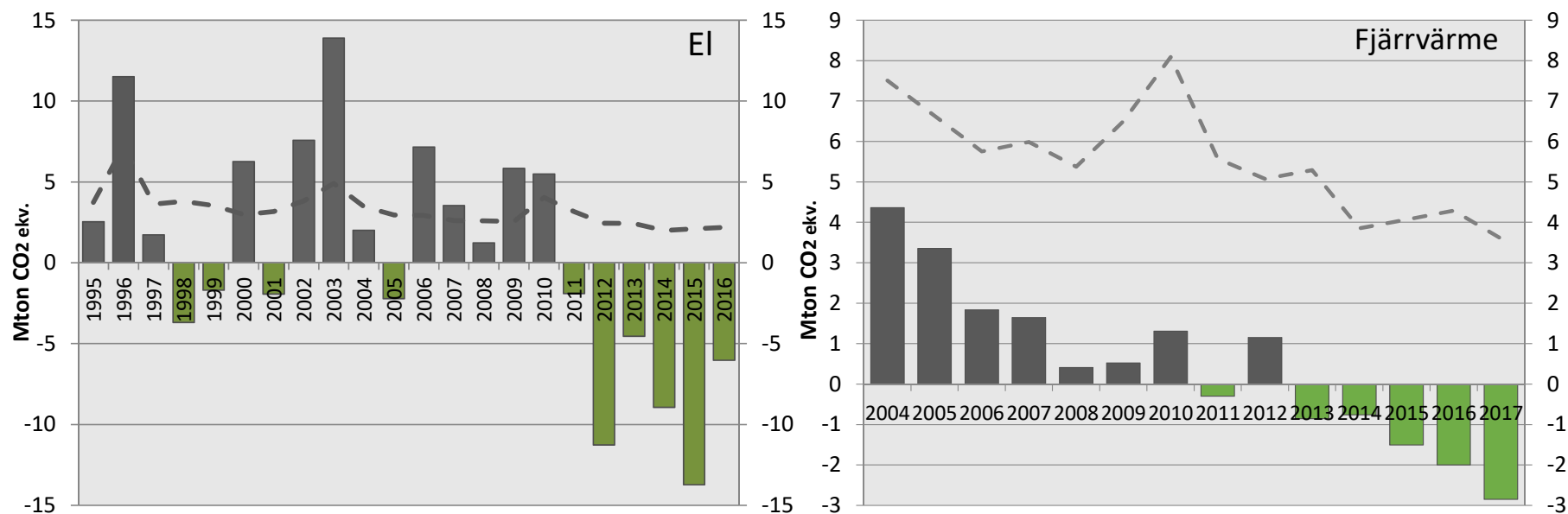
Svensk el- och fjärrvärmeförsörjning är klimatneutral



Beräkningsförutsättningar

- LCA-värden för växthusgasutsläppen från all produktion i Sverige.
- Beaktande av utsläpp från europeisk elproduktion, enligt: ca 700 kg CO₂ekv per MWh el - idag och historiskt, samt minskning till <500 år 2030, <300 år 2040 och <100 år 2050.
- Beaktande av undvikna utsläpp från svensk och europeisk deponi enligt: 190 kgCO₂ekv per MWh avfallsbränsle, 125 kgCO₂ekv per MWh RT-flis.
- ännu inga beräkningar gjorda för den framtida utvecklingen.

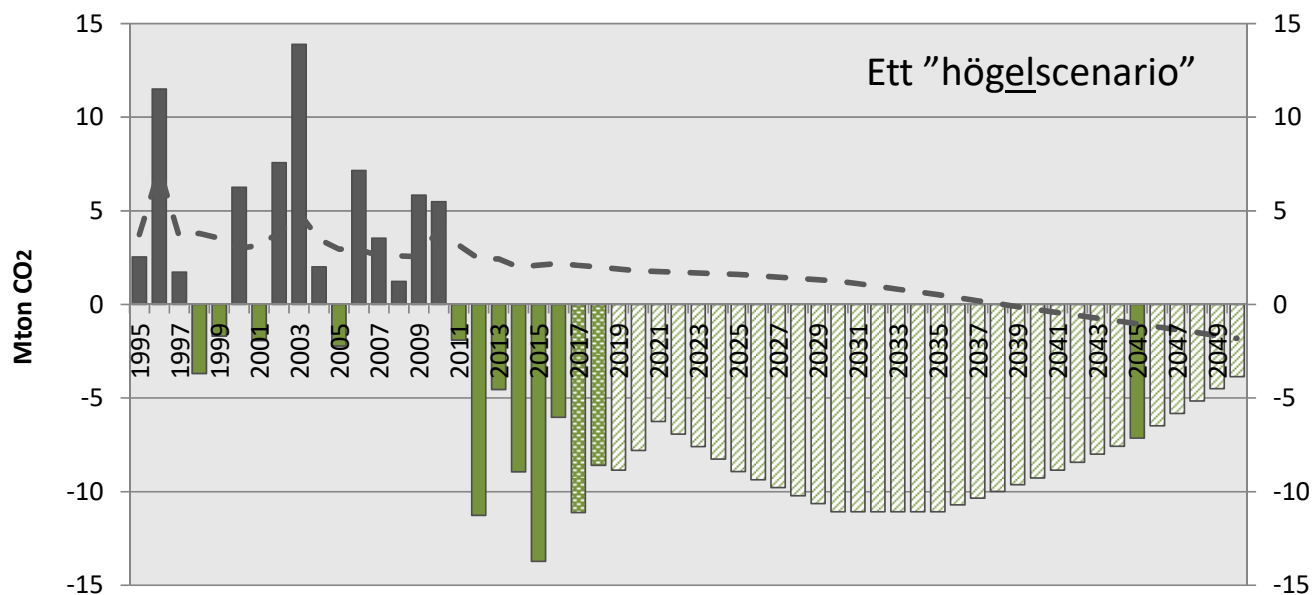
Svensk el- och fjärrvärmeförsörjning är klimatneutral



Beräkningsförutsättningar

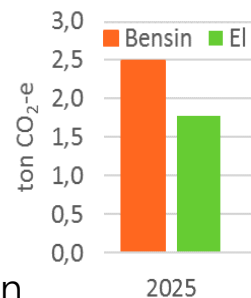
- LCA-värden för växthusgasutsläppen från all produktion i Sverige.
- Beaktande av utsläpp från europeisk elproduktion, enligt: ca 700 kg CO₂ekv per MWh el - idag och historiskt, samt minskning till <500 år 2030, <300 år 2040 och <100 år 2050.
- Beaktande av undvikna utsläpp från svensk och europeisk deponi enligt: 190 kgCO₂ekv per MWh avfallsbränsle, 125 kgCO₂ekv per MWh RT-flis.
- ännu inga beräkningar gjorda för den framtida utvecklingen.

Svensk elförsörjning är fortsatt klimatneutral vid kraftigt ökad elanvändning



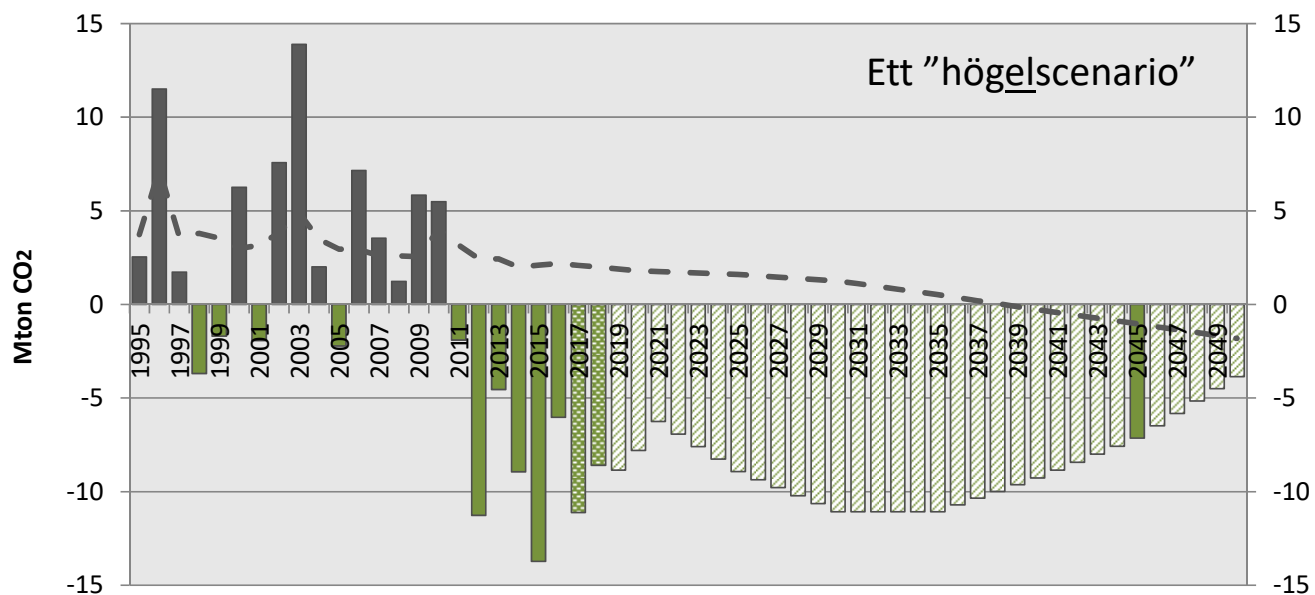
Ökad elanvändning på 40-45 TWh till 2045, med klimatriktiga åtgärder

- Cirka 15 TWh för elfordon i transportsektorn (Olika antaganden om ladd-strategier ger olika effektprofil.)
- 5-10 TWh i servicesektorn, genom bl.a. datahallar. Lägre växthusgasutsläpp när dessa placeras i Sverige.
- Omställning inom processindustrin, bl.a. inom stålindustrin Övergång från koks-baserad teknik till vätgas/el-baserad teknik (>2030)

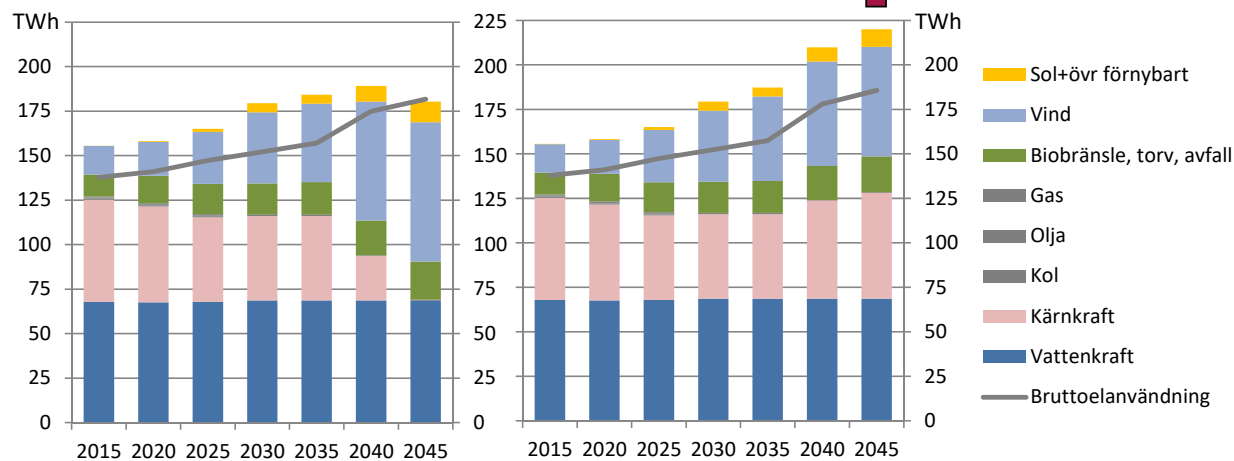


(Antagandena hittills främst inspirerade av Energimyndighetens långsiktsscenarioarbete.)

Svensk elförsörjning är fortsatt klimatneutral vid kraftigt ökad elanvändning



Utan resp. med möjlighet till "livstidsförlängd" kärnkraft



Tack



NORTH EUROPEAN ENERGY PERSPECTIVES PROJECT

nepp