

Svensk energiåtervinning i EU och i en cirkulär ekonomi

NEPP Vinterkonferens 2018-02-08

Jenny Sahlin, Profu

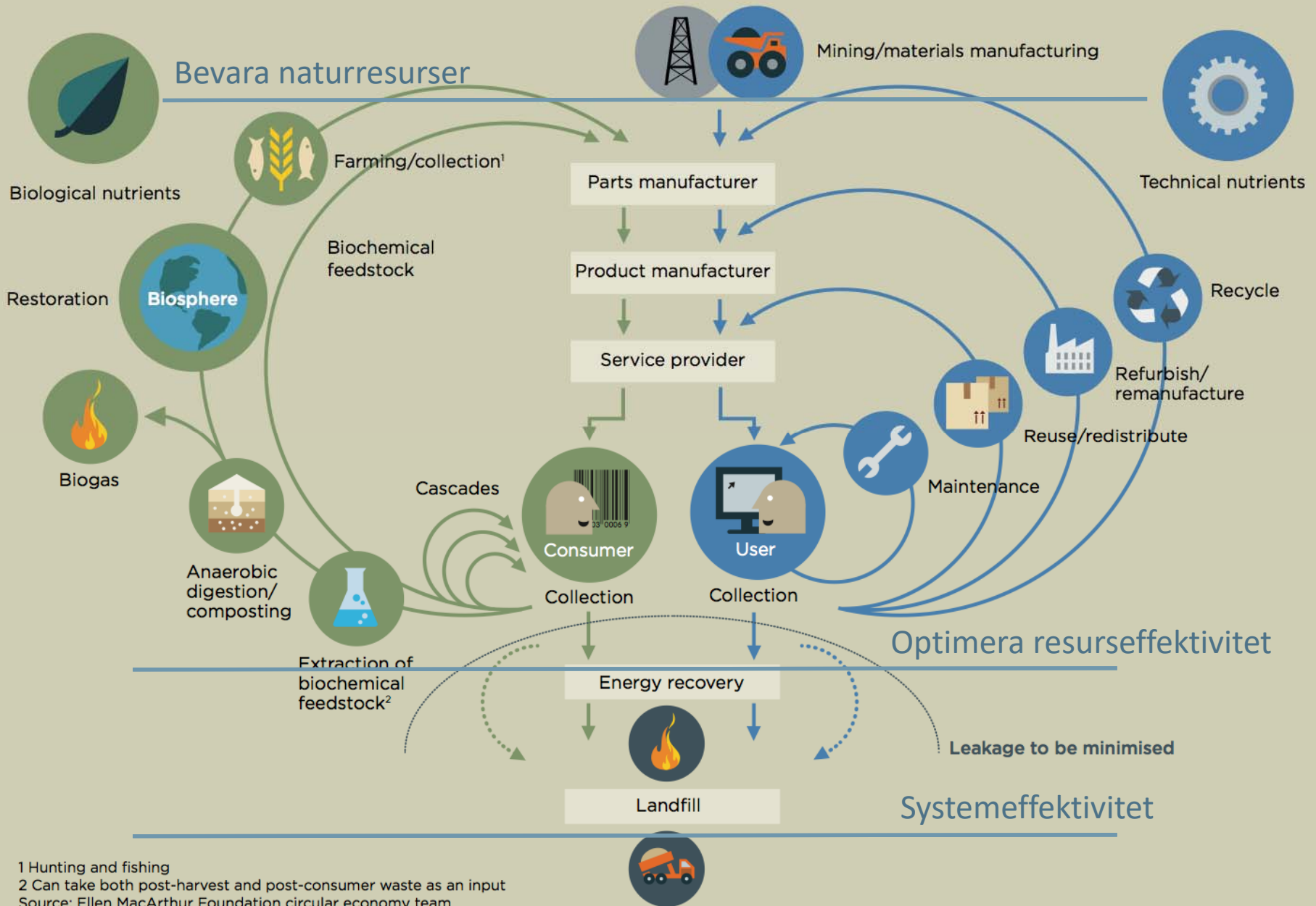
Budskap

- Våga kommunicera energiåtervinningens uppgift och roll
- Samverka med dem som har rådighet
 - Internationellt och lokalt
- Agera – plastutmaningen ökar
 - Under vilka förutsättningar till energiåtervinning?

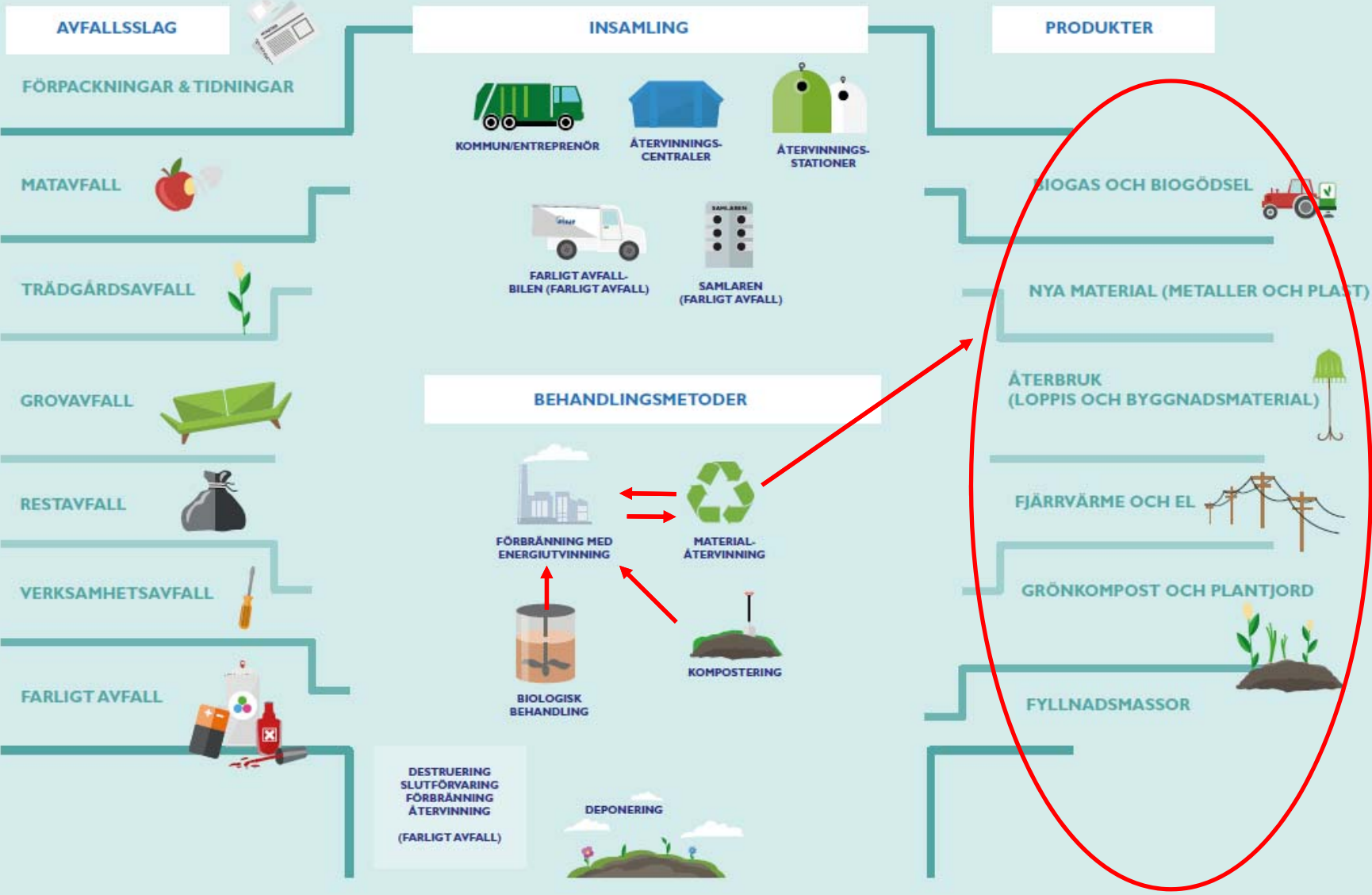


Internationalt – lokalt perspektiv

The circular economy—an industrial system that is restorative by design

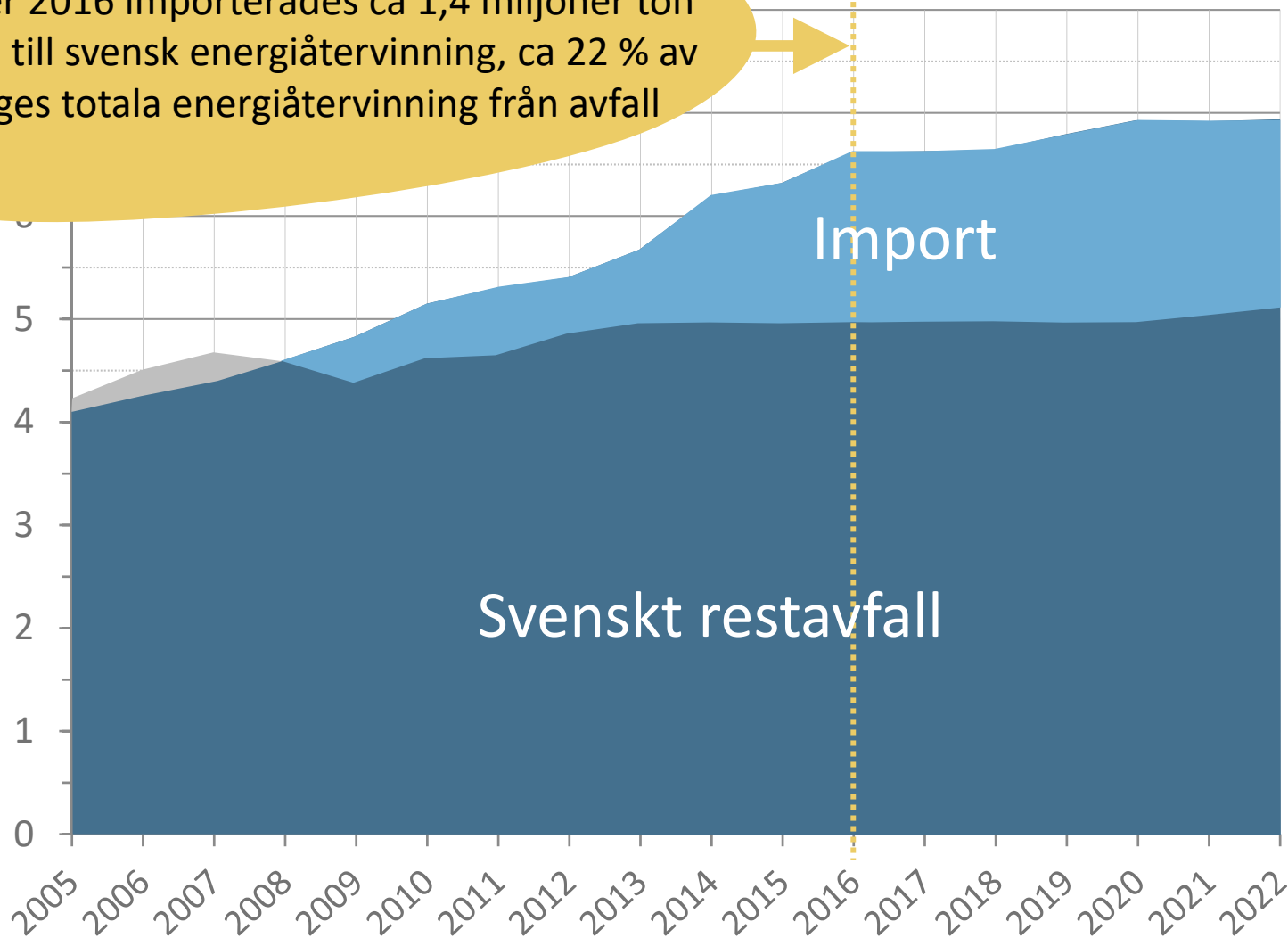


1 Hunting and fishing
 2 Can take both post-harvest and post-consumer waste as an input
 Source: Ellen MacArthur Foundation circular economy team



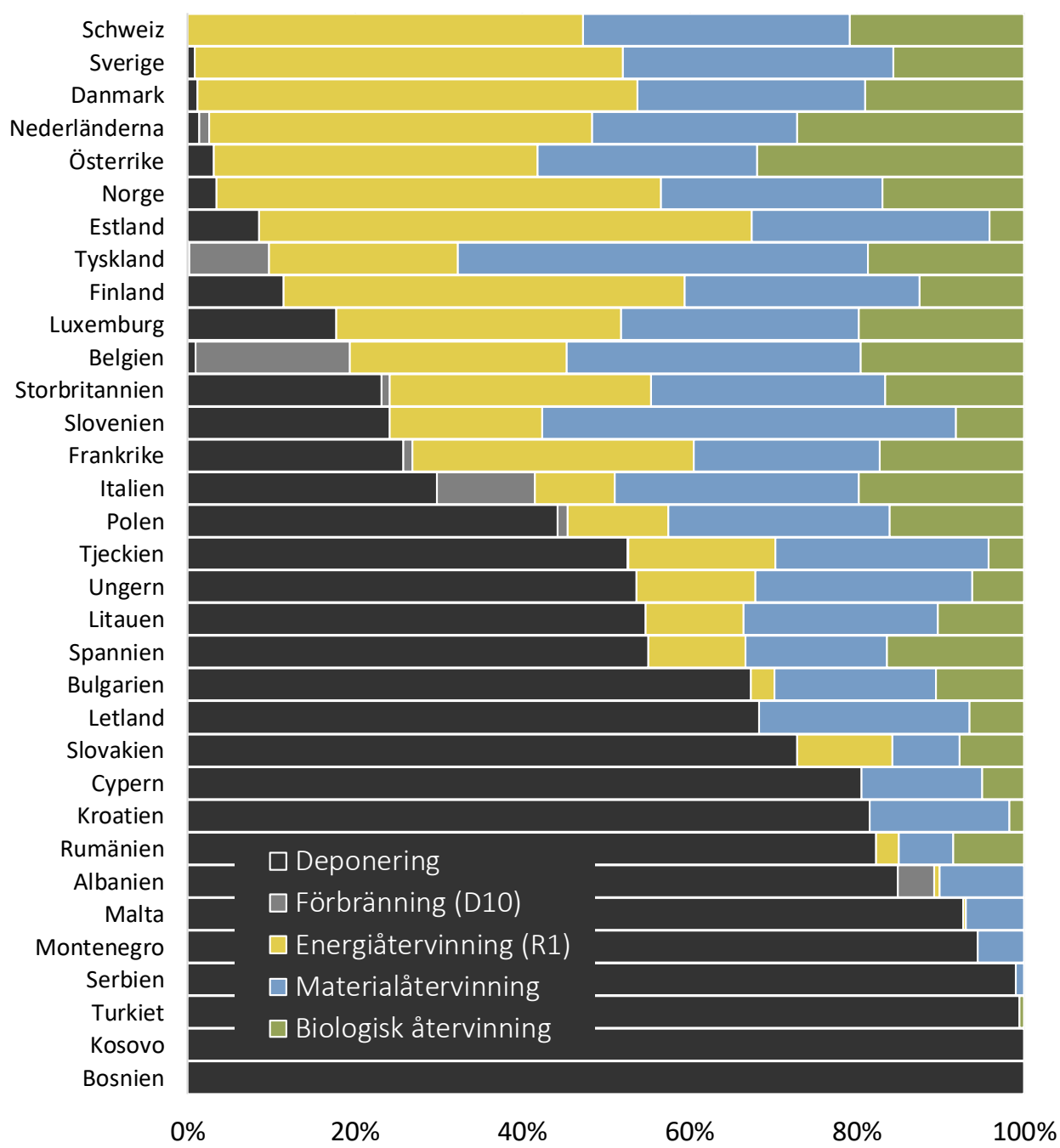
Svensk energiåtervinning

Under 2016 importerades ca 1,4 miljoner ton avfall till svensk energiåtervinning, ca 22 % av Sveriges totala energiåtervinning från avfall



Behandling av hushållsavfall i Europa, 2015

(källa: Eurostat)



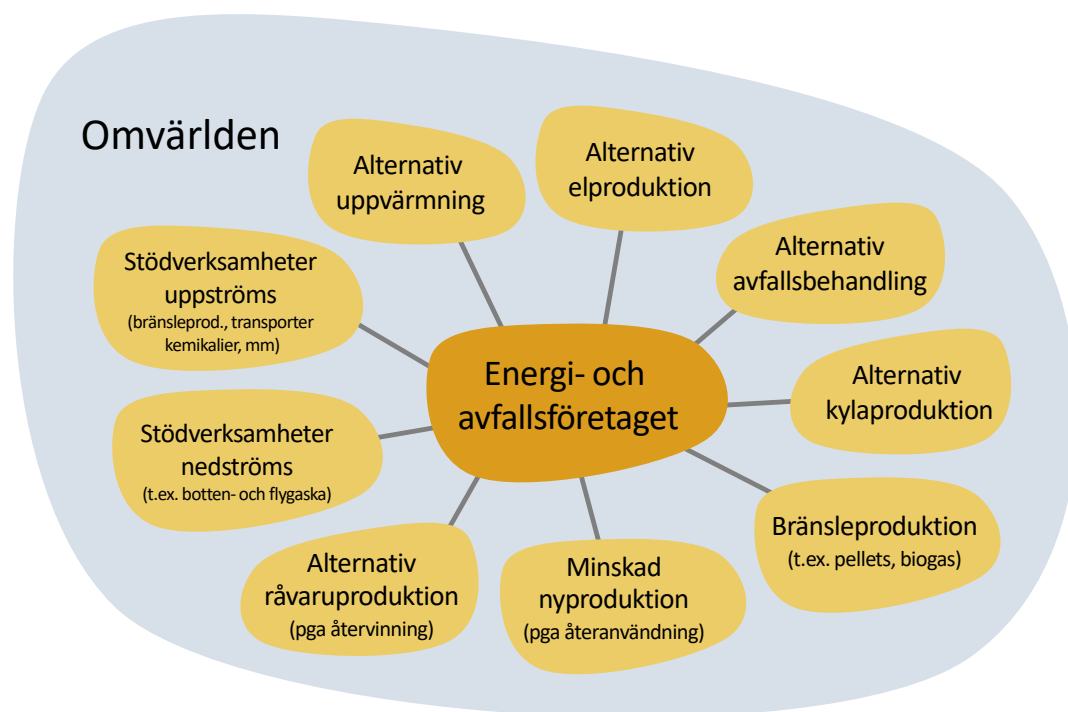
De länder som har klättrat högst upp i avfallshierarkin använder en kombination av de tre återvinningsmetoderna.

De tre återvinningsmetoderna ersätter, direkt eller indirekt, deponering.



Våga kommunicera och samverka

Systemperspektiv: Flera nyttor, men en utmaning att kommunicera

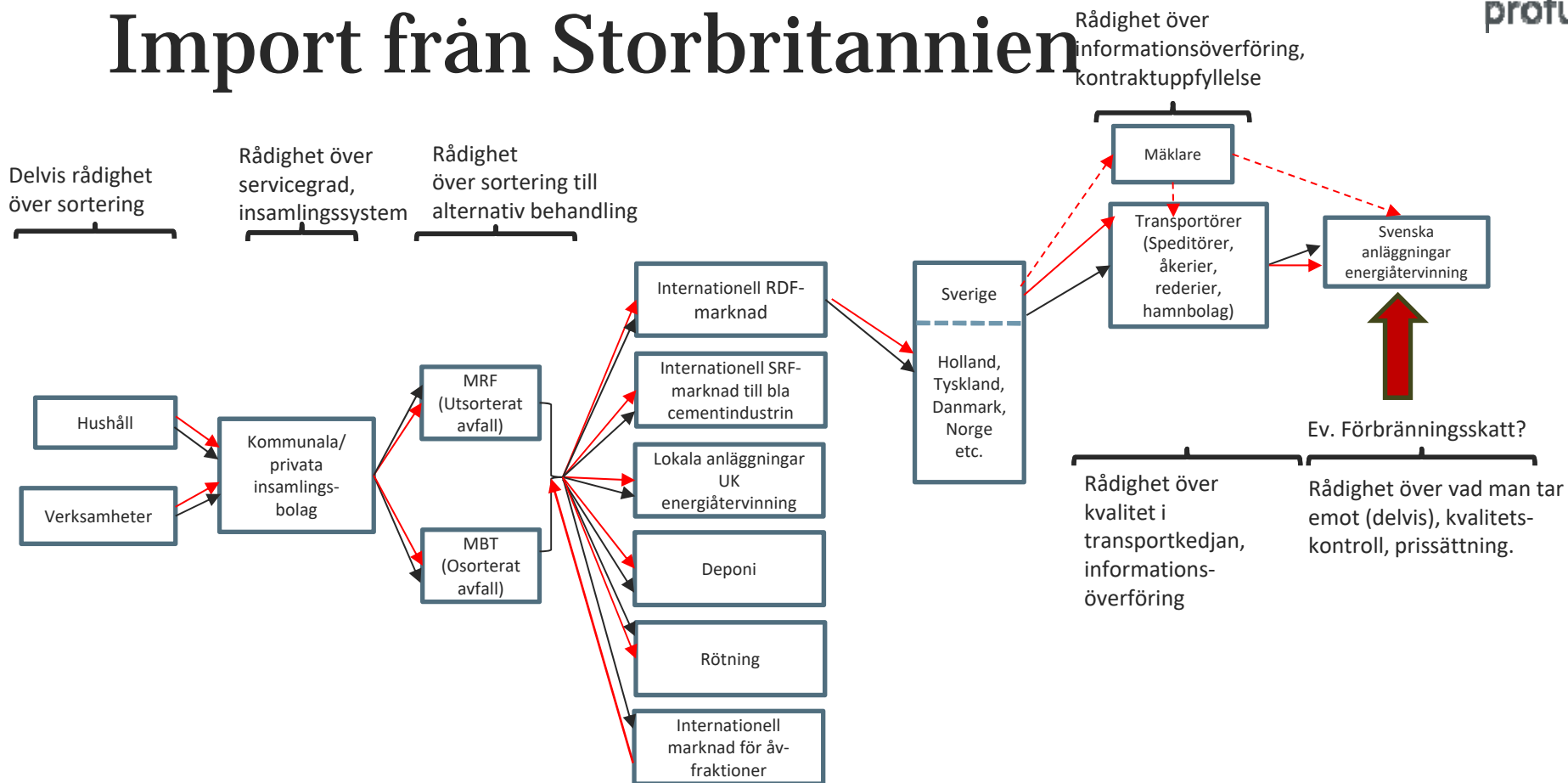


- Energiåtervinning (EÅ) från avfall är en del av flera tekniska system:
 - System för avfallsbehandling, inklusive materialåtervinning
 - Fjärrvärme- och kraftsystemet
- Nyttan i flera olika system, ger EÅ bra miljövärden i systemstudier.
- Komplexa samband - en utmaning att kommunicera

Figuren visar hur energi- och avfallsföretaget samverkar med omvärlden ur ett systemperspektiv.

Källa: Fjärrsynprojekt 2017-365. Energiåtervinning från avfall i ett miljöperspektiv – kunskap och kommunikation

Import från Storbritannien



Budskap

- Våga kommunicera energiåtervinningens uppgift och roll
- Samverka med de som har rådighet
 - Internationellt och lokalt
- Agera – plastutmaningen ökar
 - Under vilka förutsättningar till EÅ?





Tack för er uppmärksamhet

Profu
Götaforsliden 13
Möln dal
www.profus.se

Profu (Stockholmskontoret)
Gustavslundsvägen 143
Bromma

jenny.sahlin@profus.se
070-321 90 60

